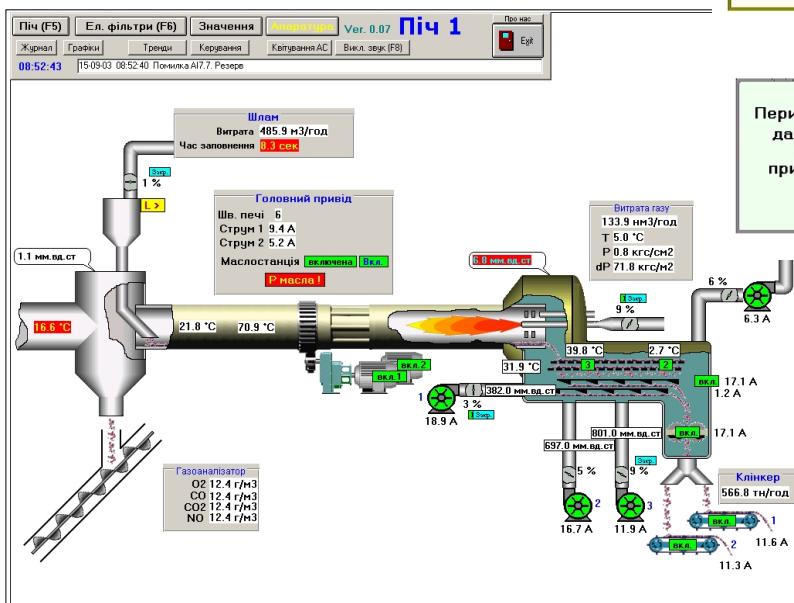
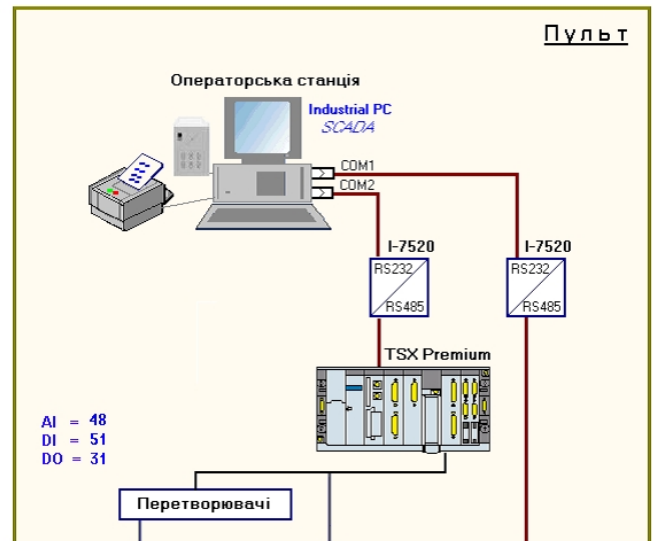


СИСТЕМА МОНІТОРИНГУ ПРОЦЕСУ ВИПАЛЮВАННЯ ЦЕМЕНТНОЇ ПЕЧІ №1 АТ "ПОДІЛЬСЬКИЙ ЦЕМЕНТ"

Одним із найважливіших технологічних процесів у виробництві цементу є випалювання сировинної суміші та одержання клінкера. Цей процес протікає при температурі 1400...1500°С. При цьому якість клінкера, і в подальшому властивості цементу, залежать як від фізичних властивостей і хімічного складу випалюваної сировинної суміші, так і від підтримання на заданому рівні необхідних технологічних параметрів, тобто від правильного ведення процесу випалювання з максимальним урахуванням всіх можливих параметрів і впливів на цей процес.

Система моніторингу виконана ТзОВ "ВОТУМ". Впровадження газоаналітичного комплексу "Sick" здійснено ДП "Екополіс" ТзОВ "Технополіс".



ФУНКЦІЇ СИСТЕМИ:

- реєстрація та сигналізація стану:
 - головного приводу печі
 - маслостанції головного приводу
 - приводу димотяга
 - вентиляторів
 - пилових насосів
 - шнеків, транспортерів, дробилки клінкера
- сигналізація граничних значень основних параметрів
- індикація швидкості обертання печі
- розрахунок:
 - витрати шламу
 - продуктивності за клінкером
 - немерційної витрати паливного газу

